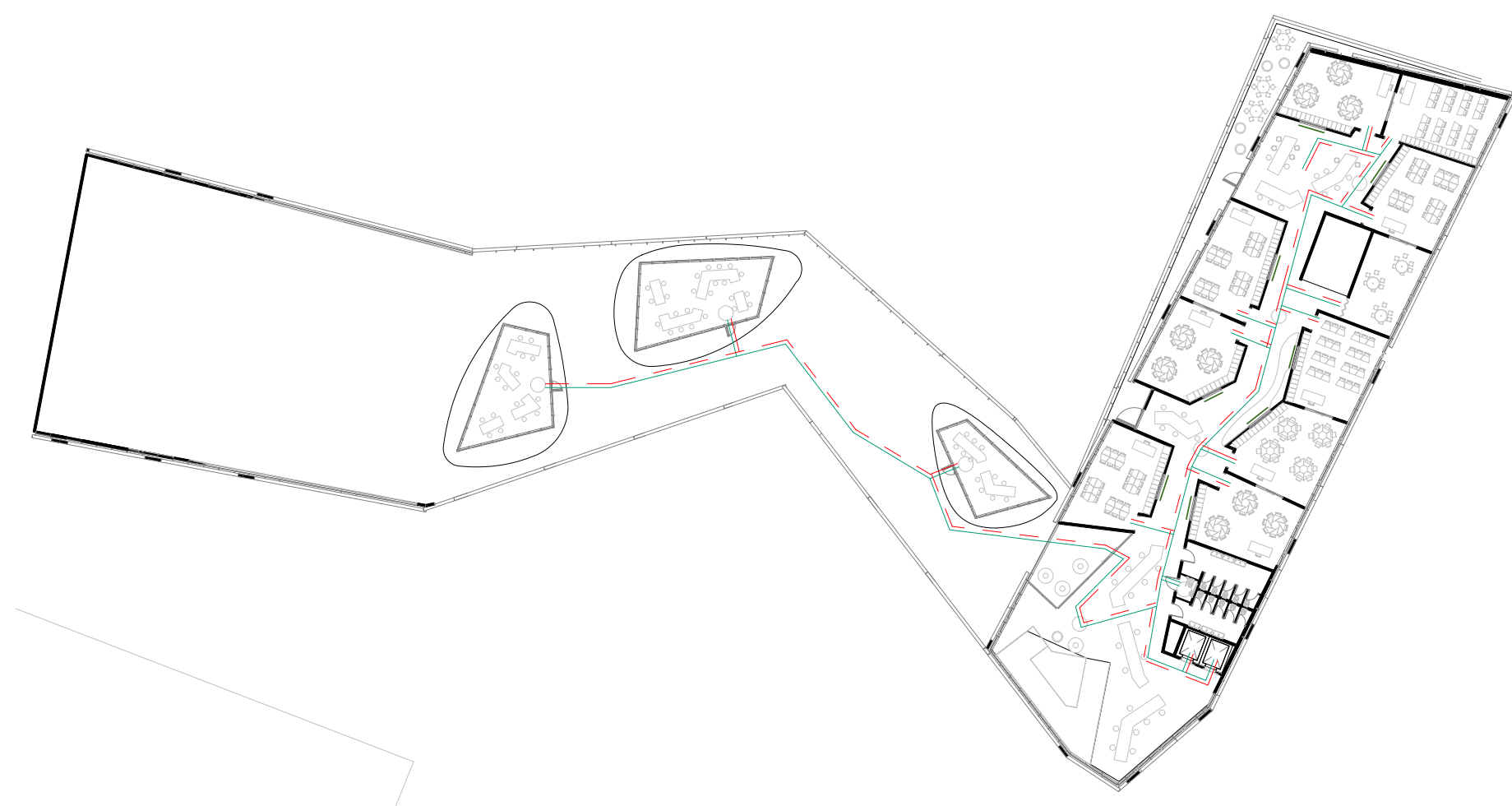


ARC-L02 \_ PARAMETRI GEOMETRICI  
Scala : 1 : 200



Superamento delle barriere architectonice Piano Secondo  
Scala : 1 : 500

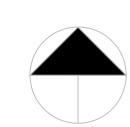
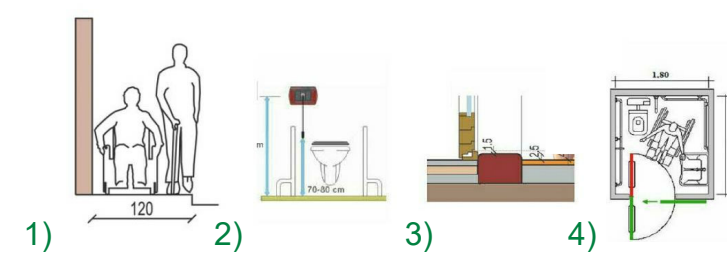
## LEGENDA

- PERCORSO DISABILI
- PERCORSO NON VEDENTI E IPO-VEDENTI

- Mappa tattile per bagno
- Targa tattile

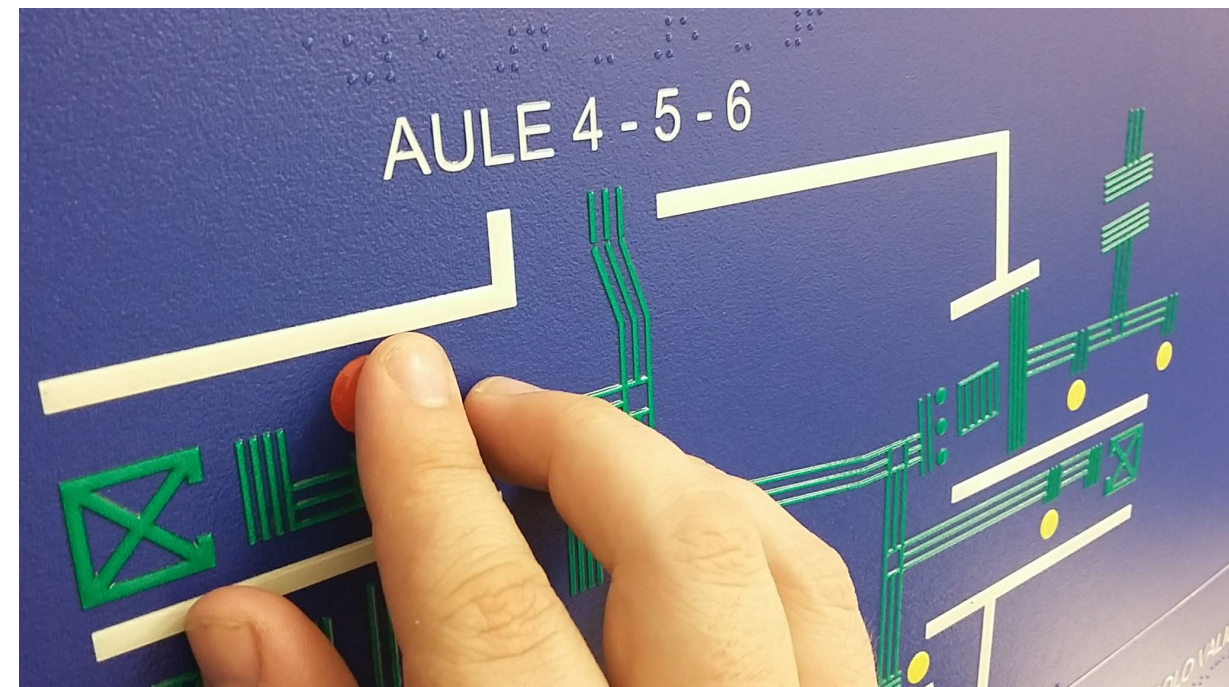
NOTE E PRESCRIZIONI IN MATERIA  
DI BARRIERE ARCHITETTONICHE

- Larghezza minima dei percorsi pedonali pari a 120 cm (1)
- Impianto di allarme bagno disabili (2)
- Soglie (3)
- Servizi igienici (4)



DISPOSIZIONI NORMATIVE

MAPPE TATTILI



PERCORSO TATTILE LOGES



COMUNE DI CASTEL MAGGIORE PROVINCIA DI BOLOGNA

DEMOLIZIONE E RICOSTRUZIONE DELLA NUOVA SCUOLA MEDIA  
SECONDARIA "D. PELAGALLI"

CIG 929146142D

CUP G71B22000310006

COMMITTENTE  
Comune di CASTEL MAGGIORE



PROGETTO DI FATTIBILITÀ TECNICA-ECONOMICA



CTM\_F\_ARCH\_010 PIANTA PIANO SECONDO, PARAMETRI GEOMETRICI, SUPERAMENTO  
DELLE BARRIERE ARCHITETTONICHE

**PROGETTISTI**

SETTANTA7 S.R.L. (Capogruppo)

ing. Giuseppe Perillo ing. Giampietro Massarelli

arch. Daniele Rangone arch. Elena Rionda

Studio Perillo S.R.L.

INGEGNERE GIUSEPPE PERILLO Sez. A - 6598

INGEGNERE GIAMPIETRO MASSARELLI Sez. A - 10701

Holzner & Bertagnolli S.R.L.

ing. Claudio Bertagnolli

Arch. DANIELE RANGONE n° 7547

Arch. ELENA RIONDA n° 6659

Arch. ELENDA RIONDA n° 6659

Arch. ELENDA RIONDA n° 6659

ORDINE DEGLI INGEGNERI DELLA PROV. DI BOLOGNA

ORDINE DEGLI INGEGNERI DELLA PROV. DI BOLOGNA

ORDINE DEGLI INGEGNERI DELLA PROV. DI BOLOGNA

ORDINE DEGLI INGEGNERI DELLA PROV. DI BOLOGNA

COLLABORATORI E CONSULENTI	REV.	Data	Descrizione